

Inlinefilter mit Aktivkohle & Mikromembran Wechselkartusche sowie weiteren Filtermedien

Betrifft: **Ausschraubbarer Inlinefilter mit AK-Block und MF-Membrane**
Artikelnummer: ISF-WK-AM
Verfahren, Inhalt: Produktinformation
Dokumentnummer: 75
Erstellt von: H2on GmbH
Version vom: 19.11.20
Rückfragen: Kontaktdaten unter www.h2on.de

Suchbegriffe: Inlinefilter mit Keimsperr; aufschraubbarer Inliner; Kombifilter; Hohlfaser-Membrane; Mikrofiltration; Hygieneprotektion; Befüllfilter; Kühlschranksfilter; Reisefilter; Notfallfilter; Wasseraufbereitung für Krisenintervention;

Thematik

Für Anwendungszwecke bei denen ein Wechsel der Filtermedien in einem Inlinegehäuse gegeben sein muss empfiehlt sich der hier vorgestellte ISF-WK-AM. Gründe können zum Beispiel eine Reduktion von Kunststoffabfall sein oder der Wunsch in ein und dasselbe Filtergehäuse verschiedene Filtermedien einzubringen.

Besonderheiten

Der ISF-WK-AM bietet eine wechselbare Kombikartusche mit einem Aktivkohle-Faserblock mit Schwermetallreduktion zusammen mit einer für bakteriologischen Rückhalt geeigneten Hohlfasermembrane. Darüber hinaus können weitere Filtermedien eingesetzt werden.

Produktdarstellung



Durchsichtsmuster im zusammengebauten Zustand:



Technische Daten

Material Gehäuse:	PP, weiß
HF-Membrane:	PE
Potting:	PU
Membrangehäuse:	(M)ABS
Porengröße Membran:	0,1 µm
Oberfläche Membrane:	0,35m ²
Filterfeinheit Carbonblock:	10 µm
Max. Druck:	6 bar
Temperatur:	2 °C bis 40 °C
Maße:	Durchmesser Rohr mittig 63 mm (2,5") Länge ohne Adapter 315 mm (12")
Eigenschaften:	Luft-/ gasgänig durch hydrophoben Charakter
Bakteriologische Red.:	>99,999% Sterilfiltration
Aktivkohle:	Activated Carbon Fiber Block, Basismaterial Kokosnuss.
Schadstoffspektren:	Sedimente, Mikropartikel, VOCs, TOCs, Chlor, Pestizide und weitere organische Substanzen, Schwermetalle
Gewinde Wechselkartusche:	1/4" Außengewinde
Anschlussgewinde*:	1/4" Innengewinde
Gewicht:	155 g
Durchflussleistung:	Bei 3,5 bar statisch ergibt sich ein dynamischer Druck von 1,2 bar mit einem Durchfluss von 6,4 LPM unter Verwendung von 3/8" Schläuchen und Anschlüssen.

Diverse Anschlussoptionen möglich: Steckverbinder, Metall-Außengewinde, Schnellkupplungen:



Optionen und Erweiterungen

Sedimentfilter – Wechselkartusche mit 5 µm:



Artikelnummer WK14-Sedi

Weitere Einsätze mit ¼" Außengewinde mit bis zu 52 mm Durchmesser und 270 mm Länge als Sonderbestellung möglich.

Qualitätssicherung

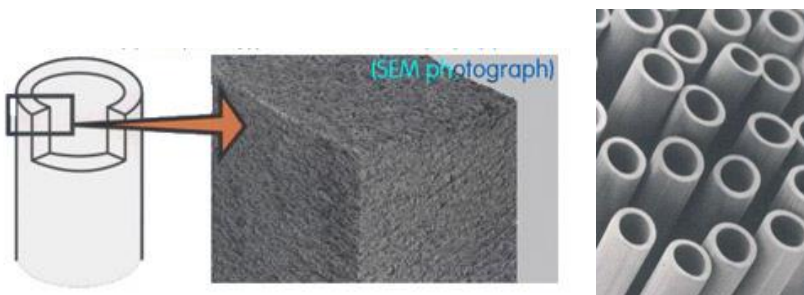
Herstellung: Managementsystem der Produktion gemäß DIN EN ISO 9001:2008.

Produkt: RoHS, NSF, FDA

Qualitätskontrolle:

Alle hier vorgestellten Module sind über ein Partikel-Luft-Detektorverfahren Einzelstück getestet. Besteht eine Membran diesen Test nicht, wird sie verworfen. Nur so kann ein Höchstmaß an Sicherheit erreicht werden.

Die Hohlfasern sind wie ein Strohhalm aufgebaut: Das Wasser kann nur durch die mikroskopisch feinen Poren der Wände eintreten und an der Öffnung am Ende austreten (Outside-in-Typ). Neben einem wirksamen Partikelrückhalt gewährleistet dieses Verfahren eine Barriere für Mikro-organismen und sorgt für ein hygienisch einwandfreies Wasser.



Sicherheitshinweise

Es gelten die Vorgaben unseres Dokuments:
„Allgemeine Sicherheitsvorgaben im Umgang mit Wasserfiltern“.

Kontakt

H2on GmbH



Dipl. Ing. Konrad Hein
Seekarstr. 1 1/2
D-83646 Bad Tölz
Tel 08041- 79 38 173
Fax 08041- 79 38 174
www.h2on.de
www.aquaphor-filter.de

Ehrlich Analytik
Entwicklung GmbH



LABOR
EHRlich

Lutz Ehrlich
Industriemeister Chemie
Pennigseher Str. 343
D-31618 Liebenau
0151-65144146
Lutz.Ehrlich@t-online.de
www.lutzehrlich.de

Vertrieb
Fachhandel:

< Adresse >